

Aviso de Ciclón Tropical en el Océano Atlántico

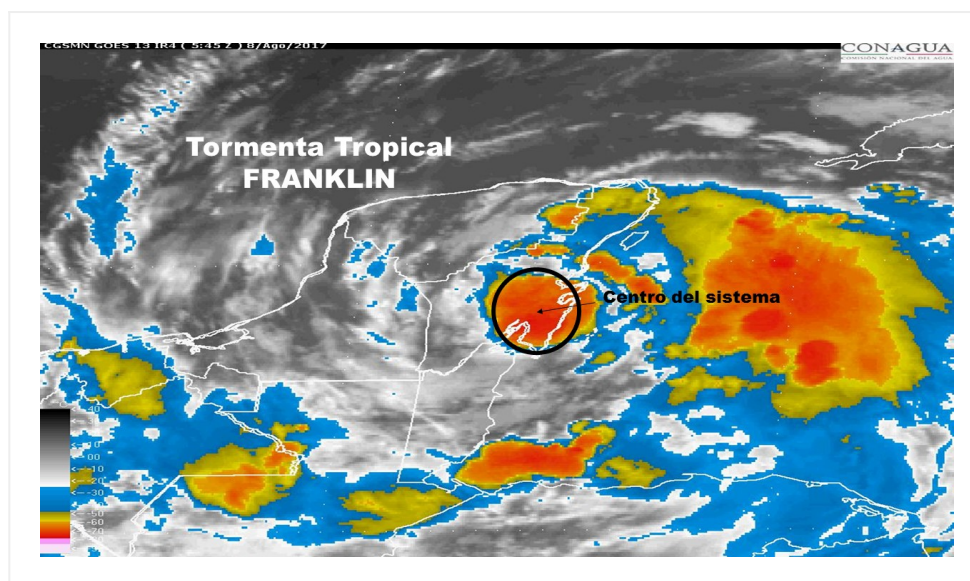
No. Aviso: 11

Ciudad de México a 08 de Agosto del 2017.

Emisión: 01:15h

Servicio Meteorológico Nacional, fuente oficial del Gobierno de México, emite el siguiente aviso:

Síntesis: TORMENTA TROPICAL "FRANKLIN" EN TIERRA, SOBRE QUINTANA ROO



Situación Actual:

Tormenta Tropical "FRANKLIN" en tierra sobre Quintana Roo, sus bandas de nublados densos cubren la Península de Yucatán.

Condiciones Actuales		
Hora local (hora gmt)	01:00 (06:00 GMT)	
Ubicación del centro del ciclón	Latitud Norte: 19.1°	Longitud Oeste: 88.0°
Distancia al lugar más cercano	75 km al nor-noreste de Chetumal, Q. Roo. 135 km al sur-suroeste de Tulum, Q. Roo. 275 km al este-sureste de Campeche, Camp.	

Condiciones Actuales

Zona de vigilancia [Se establece en coordinación con el CMRE-MIAMI]	En coordinación con el NHC, el SMN establece: Zona de vigilancia por efectos de huracán desde las costas de Veracruz, Ver., hasta Río Panuco, Ver. Zona de prevención por tormenta tropical desde las costas de Chetumal, Q. Roo, hasta Sabancuy, Camp. Zona de vigilancia por efectos de tormenta tropical desde las costas de Sabancuy, Camp., hasta Veracruz, Ver.	
Desplazamiento actual:	Oeste-noroeste (295°) a 22 km/h	
Vientos máximos [km/h]:	Sostenidos: 95 km/h	Rachas: 110 km/h
Presión mínima central [hpa]:	996 hPa	

Condiciones Actuales

Pronóstico de lluvia	Potencial de lluvias puntuales torrenciales (150 a 250 mm) en Quintana Roo, y tormentas muy fuertes con puntuales intensas (75 a 150 mm) en Chiapas, Tabasco, Campeche y Yucatán.			
Comentarios adicionales	Rachas de viento superiores a 70 km/h y oleaje elevado de 3 a 5 metros de altura: Quintana Roo. Rachas de viento superiores a 60 km/h y oleaje elevado de 1 a 2 metros de altura: Yucatán y Campeche.			
Recomendaciones	Extremar precauciones a la población en general en las zonas de los estados mencionados por lluvias, viento y oleaje (incluyendo la navegación marítima) y atender las recomendaciones emitidas por las autoridades del Sistema Nacional de Protección Civil, en cada entidad.			
Extensión en cuadrantes de radios de vientos y oleaje				
Radio de vientos de 95 km/h	55 km NE	0 km SE	0 km SO	0 km NO

Condiciones Actuales

Extensión en cuadrantes de radios de vientos y oleaje

Radio de vientos de 63 km/h	220 km NE	220 km SE	95 km SO	165 km NO
Oleaje 4 m	335 km NE	165 km SE	85 km SO	110 km NO

PRONÓSTICO VALIDO AL DÍA/HORA LOCAL TIEMPO CENTRO	LATITUD NORTE	LONG. OESTE	VIENTOS [Km/h]	CATEGORÍA	UBICACIÓN (en km)
08/07h	19.7	88.9	75/95	Tormenta Tropical	En tierra a 150 km al nor-noroeste de Chetumal, Q. Roo. 165 km al oeste-suroeste de Tulum, Q. Roo.
08/19h	20.2	91.1V	85/100	Tormenta Tropical	70 km al oeste-noroeste de Campeche, Camp. 105 km al suroeste de Celestún, Yuc.
09/07h	20.5	93.1	100/120	Tormenta Tropical	215 km al nor-noroeste de Frontera, Tab. 245 km al nor-noroeste de Ciudad del Carmen, Camp.
09/19h	20.6	95.2	120/150	Huracán categoría I	160 km al noreste de Laguna Verde, Ver. 185 km al nor-noreste de Puerto de Veracruz, Ver.
10/19h	20.0	100.4	55/75	Depresión Tropical	290 km al nor-noreste de Zihuatanejo, Gro. 295 km al noreste de Lázaro Cárdenas, Mich.



Aviso No.	Fecha / Hora local CDT	Lat. Norte	Long. Oeste	Distancia más cercana (km)	Viento mín. / rachas	Categoría	Avance
01	06 ago / 16:00	15.6	82.0	745 km al este-sureste de Chetumal, Q. Roo.	55/75	Depresión Tropical	Al oeste-noroeste (290°) a 19 km/h
02	06 ago / 22:00	16.4	83.0	610 km al este-sureste de Chetumal, Q. Roo.	65/85	Tormenta Tropical	Al oeste-noroeste (295°) a 20 km/h
03	07 ago / 4:00	17.1	84.2	408 km al este-sureste de Xcalac, Q. Roo. 460 km al este-sureste de Chetumal, Q. Roo.	75/95	Tormenta Tropical	Oeste-noroeste (300°) a 20 km/h
04	07 ago / 7:00	17.3	84.7	350 km al este-sureste de Xcalac, Q. Roo. 400 km al este-sureste de Chetumal, Q. Roo.	75/95	Tormenta Tropical	Oeste-noroeste (300°) a 20 km/h
05	07 ago / 10:00	17.7	85.1	A 295 km al este-sureste de Puerto Costa Maya, Q. Roo, y a 350 km al este-sureste de Chetumal, Q. Roo	95/110	Tormenta Tropical	Hacia el oeste-noroeste (300°) a 22 km/h

06	07 ago / 13:00	18.0	85.4	A 255 km al este-sureste de Puerto Costa Maya, Q. Roo, y a 310 km al este de Chetumal, Q. Roo	95/110	Tormenta Tropical	Oeste-noroeste (300°) a 20 km/h
07	07 ago / 16:00	18.6	85.9	190 km al este de Puerto Costa Maya, Q. Roo. 255 km al este de Chetumal, Q. Roo.	95/110	Tormenta Tropical	Noroeste (310°) a 20 km/h
08	07 ago / 19:00	18.8	86.5	A 180 km al este-sureste de Punta Herrero, Q. Roo. 195 km al este de Chetumal, Q. Roo., y a 200 km al sur-sureste de Cozumel, Q. Roo.	95/110	Tormenta Tropical	Noroeste (310°) a 20 km/h
09	07 ago / 22:00	19.1	87.3	28 km al sureste de Punta Herrero, Q. Roo. 125 km al sur de Tulum, Q. Roo. 125 km al este-noreste de Chetumal, Q. Roo.	95/110	Tormenta Tropical	Oeste-noroeste (300°) a 22 km/h
10 (ESPECIAL INTERMEDIO)	08 ago / 00:00	19.1	87.5	25 km al sur de Punta Herrero, Q. Roo 105 km al noreste de Chetumal, Q. Roo 125 km al sur der Tulúm, Q. Roo	95/110	Tormenta Tropical	Oeste-noroeste a 22 km/h
11	08 ago / 01:00	19.1	88.0	75 km al nor-noreste de Chetumal, Q. Roo. 135 km al sur-suroeste de Tulúm, Q. Roo. 275 km al este-sureste de Campeche, Camp.	95/110	Tormenta Tropical	Oeste-noroeste (295°) a 22 km/h

**EL SIGUIENTE AVISO SE EMITIRÁ A LAS 04:15 h (TIEMPO DEL CENTRO) O ANTES SI OCURREN
CAMBIOS SIGNIFICATIVOS**

Pronosticador: Marco A. Lugo Garduno

Revisó: Rafael Trejo Vázquez